



Comune di Calcinaia
Provincia di Pisa

NUOVO REGOLAMENTO URBANISTICO

Variente generale al R.U. vigente in attuazione del nuovo P.S.



DETTAGLIO DEI VINCOLI
SOVRAORDINATI E IGIENICO SANITARI

Maggio 2013

4.3. LA BOTTE

scala 1:2.000

QC.4.3

RIFERIMENTI GENERALI

Centri abitati

RIFERIMENTI GENERALI AL P.S.

- Perimetro dei "Sistemi Territoriali"
 - A. Sistema territoriale di Fornacette e della pianura della Valdera
 - B. Sistema territoriale di Calcinaia e degli ambienti contermini ai monti Pisani
- Perimetro delle "Unità Territoriali Organiche elementari" (Centri abitati)
- Perimetro dei "Centri abitati" nel territorio aperto

VINCOLI SOVRAORDINATI

Aree naturali protette

SIR Cerbaia

Vincoli di cui all'art 142 del D.lgs 42/2004

Lettera c) fiumi

Lettera g) boschi e foreste

Beni con vincolo architettonico

- Edifici e beni soggetti a vincolo diretto con relative pertinenze
 - Villa Montecchio
 - Torre degli Uppozzighi
 - Chiesa di San Giovanni Battista
 - Edificio in Via Ricasoni n.8 e n.27
 - Chiesa di San Michele arcangelo
 - Cimitero comunale di Calcinaia
 - Ex fornace Leonini
 - Immobile denominato trabocco di Fornacette
 - Cimitero di Fornacette

Vincolo idrogeologico - R.D. 3267/23

Aree soggette a vincolo idrogeologico

FRAGILITA' IDROGEOLOGICA

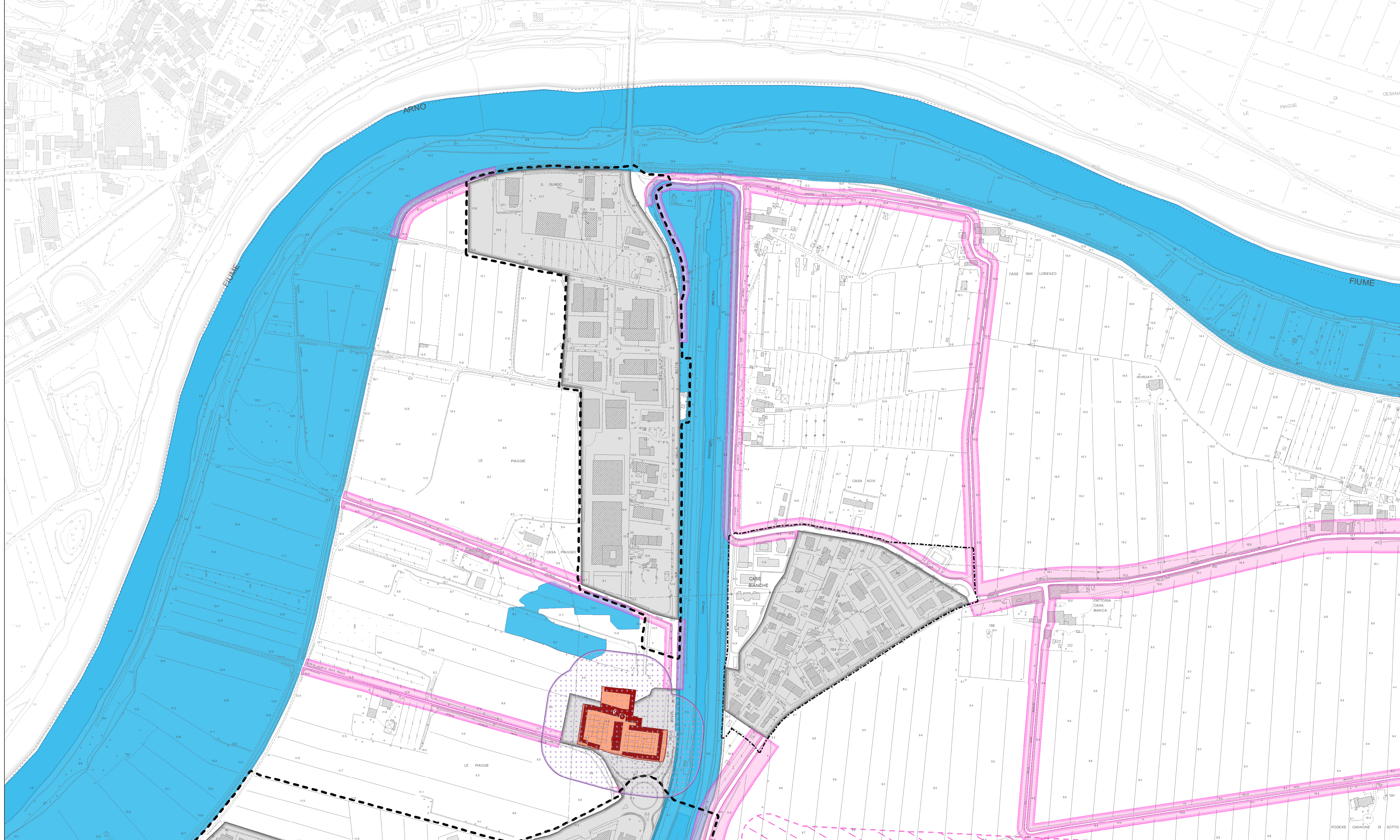
- Pericolosità geomorfologica molto elevata
- Pericolosità idraulica molto elevata
- Area interessata da messa in sicurezza idraulica

VINCOLI IGIENICO SANITARI

- Fascia di rispetto cimiteriale (100 m)
- Fascia di rispetto ferroviaria (D.P.R. 753/1980)
- Corridoi infrastrutturali
- Fascia di rispetto delle strade di interesse comunale (Codice della strada)
- Sorgenti idriche e punti di captazione dell'acqua idropotabile con relativa zona di tutela assoluta (10 m) e fascia di rispetto (200m)- D.lgs 152/2006

Fascia di rispetto degli elettrodotti (distanze di prima approssimazione da calcolarsi in applicazione del D.P.C.M. 08/07/2003)

- Linea elettrica 132 KW
- Linea elettrica 220 KW
- Linea elettrica 380 KW
- Linea elettrica FFSS



TITOLO DELLE TAVOLE

- Sardina (U.T.O.E. 1)
- Calcinaia (U.T.O.E. 2)
- La Botte (U.T.O.E. 3)**
- Oltrarno (U.T.O.E. 4)
- Fornacette (U.T.O.E. 5)
- Cerbaia
- Ponte alla Navetta
- Borselli-Scolmatore

